

Le Ville

*il nuovo stile di abitare*

**REGALARSI  
UN SOGNO**

*8 proposte uniche nella  
campagna toscana*

*“Possiamo vivere nel mondo una vita meravigliosa  
se sappiamo lavorare e amare,  
lavorare per coloro che amiamo  
e amare ciò per cui lavoriamo.”*

*LEV TOLSTOJ*

# guardiamoci negli occhi

*“Costruire una casa significa pensare che stiamo facendo qualcosa che diventerà una parte fondamentale di una persona, di una famiglia. “Marco Ferrini e Fabio Volpi, amici da sempre e fondatori della Edil FV, sanno benissimo che costruire una casa richiede responsabilità e amore per il proprio lavoro, e sanno che ogni loro opera diventerà parte della loro vita. “Non si tratta di costruire un prodotto commerciale come un’auto o un mobile, ma di un bene che deve essere pensato e concepito per accompagnare ogni momento della vita di coloro che l’abiteranno. Preferiamo costruire vicino a dove viviamo, nella nostra terra, perché siamo sicuri di quello che facciamo e per curare da subito ogni aspetto, anche quelli che poi non saranno più visibili una volta ultimati i lavori; vogliamo che chi acquista una nostra casa possa pensare solo a viverla nel miglior modo possibile.”*

Costruzioni  
  
**Edil F. V. s.n.c.**  
Di Ferrini Marco e Volpi Fabio

[www.fvcostruzioni.it](http://www.fvcostruzioni.it)



# il nuovo stile di abitare

La propria casa, il luogo ideale dove ritrovare la propria dimensione, dove vivere con sé stesso e gli altri: quando il connubio tra tradizione e innovazione raggiunge il giusto equilibrio siamo certi di trovarci di fronte a una costruzione che può aspirare a diventarlo. La tecnologia e soluzioni costruttive concorrono, infatti, all'obiettivo di fornire un ambiente confortevole in grado di assecondare le aspirazioni di chi lo vive.

**Edil FV ha scelto di dare la possibilità di apportare modifiche al progetto di ogni villa per consentire di personalizzarla secondo i gusti e le esigenze di andrà ad abitarla.**

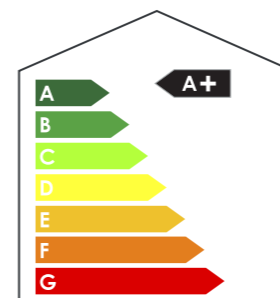
Perché ogni edificio è un luogo unico, che diventa casa quando chi la abita la elegge a luogo dove abitare nel tempo.



Le Ville  
*il nuovo stile di abitare*

Ogni villa sarà certificata in classe energetica A o A+ a garanzia di prestazioni e comfort superiori. L'utilizzo della domotica assicurerà una efficiente integrazione tra i vari impianti.

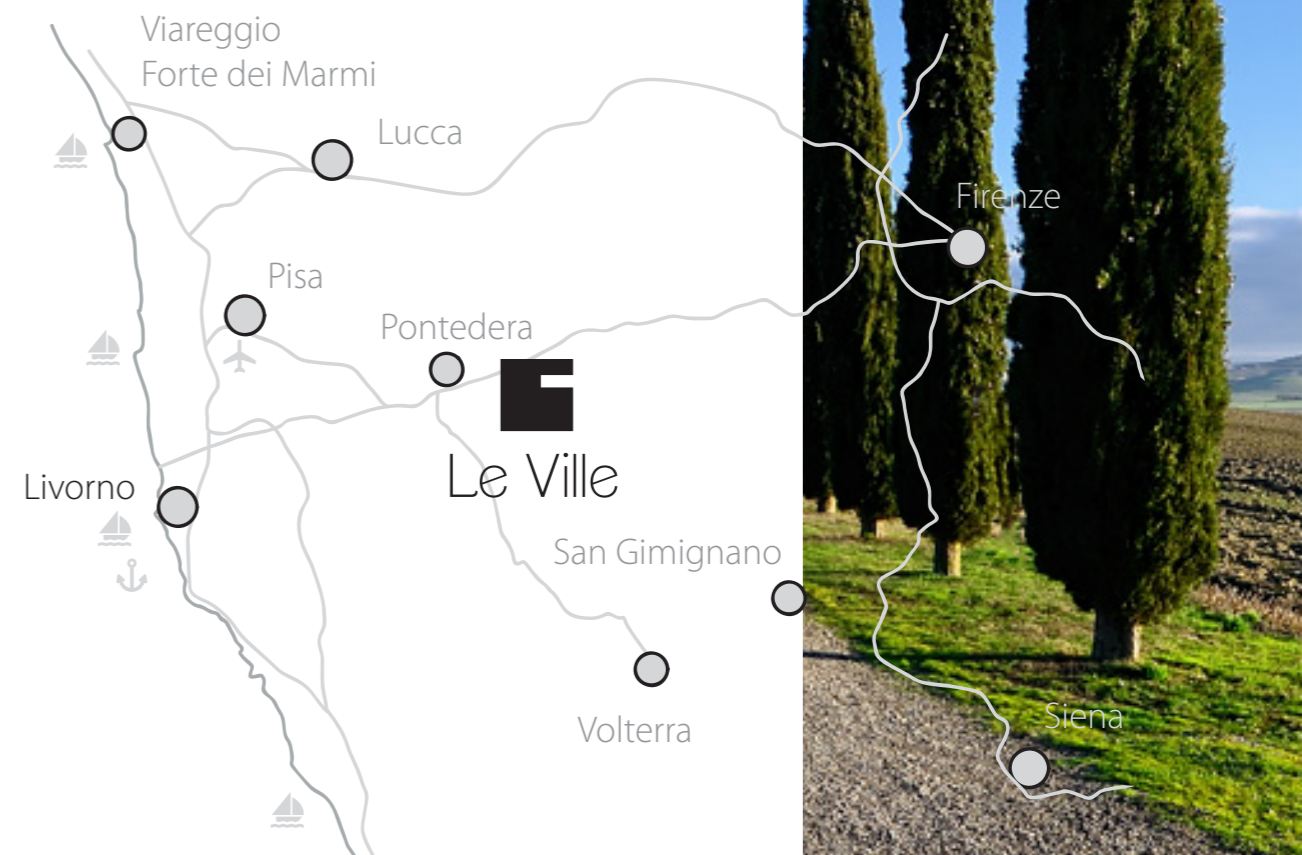
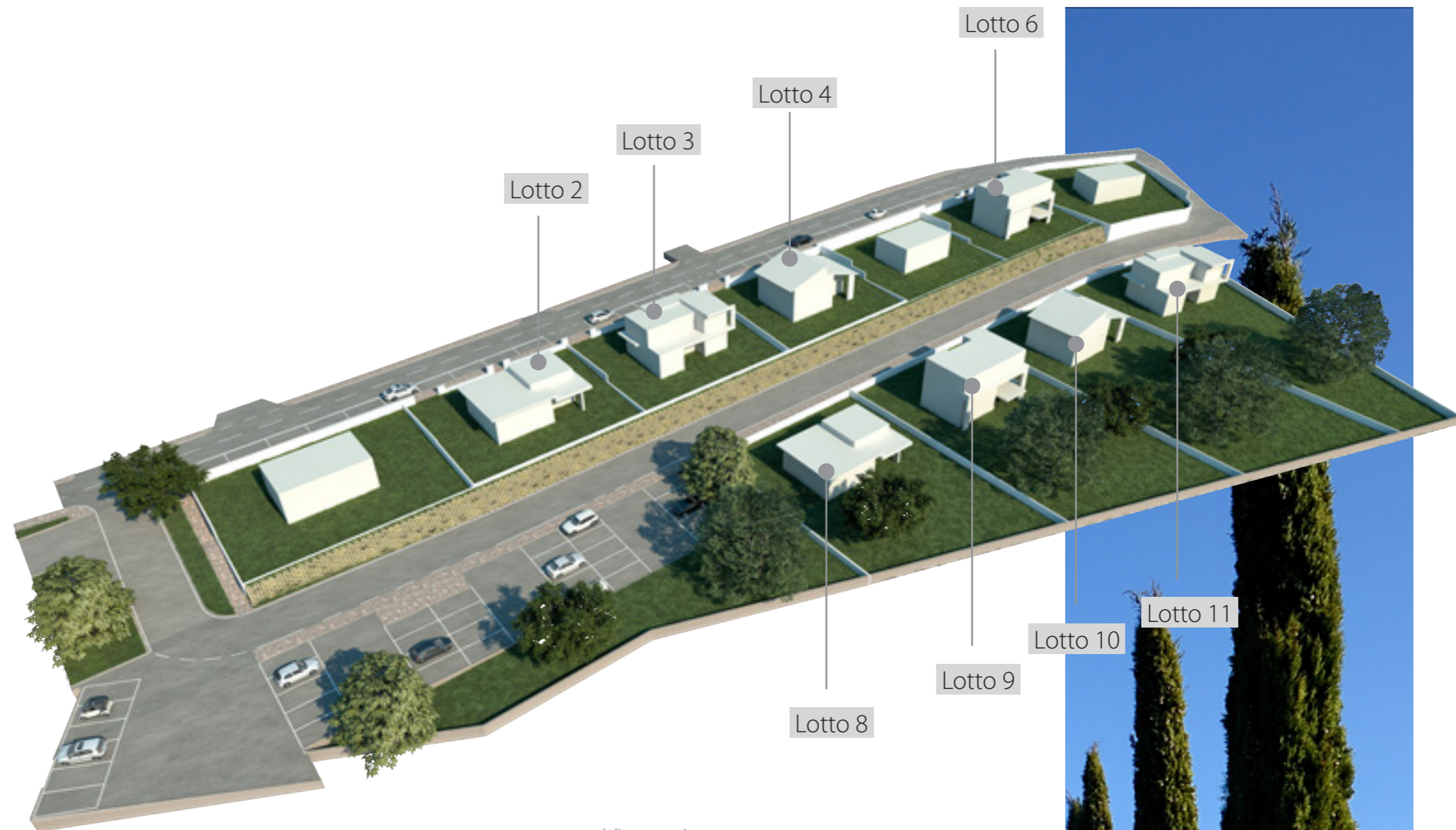
- Riscaldamento a pavimento radiante a bassa temperatura
- Impianto solare termico per l'acqua calda sanitaria
- Impianto fotovoltaico 1KW
- Impianto di allarme
- Piscina
- Cisterna per la raccolta di acqua piovana



# al centro della Toscana

Altra tranquillità della campagna toscana si unisce la comodità di trovarsi in una zona ricca di servizi e opportunità. A 10' dal centro di Pontedera e dalla superstrada Firenze - Pisa - Livorno, gli immobili sono inseriti in una lottizzazione in leggera pendenza che si affaccia a Sud-Est verso le colline a cavallo tra la provincia di Pisa e quella di Firenze, costellate di agriturismi, resort e casa vacanze, meta di turisti da tutto il mondo.

[www.fvcostruzioni.it](http://www.fvcostruzioni.it)



Le Ville  
*il nuovo stile di abitare*



# bellezza *senza tempo*

Forme rigorose e volumi perfetti creano spazi e suggestioni che tendono al concetto assoluto di bellezza. Una villa dedicata a chi aspira a vivere intensamente la contemporaneità senza compromessi. La relazione tra l'interno e l'esterno trova la sua interpretazione più sublime nello spettacolare ambiente giorno che si apre verso la campagna per inebriarsi di luci e di profumi.

progetto: **Francesco Giubbolini**



*lotto 6*

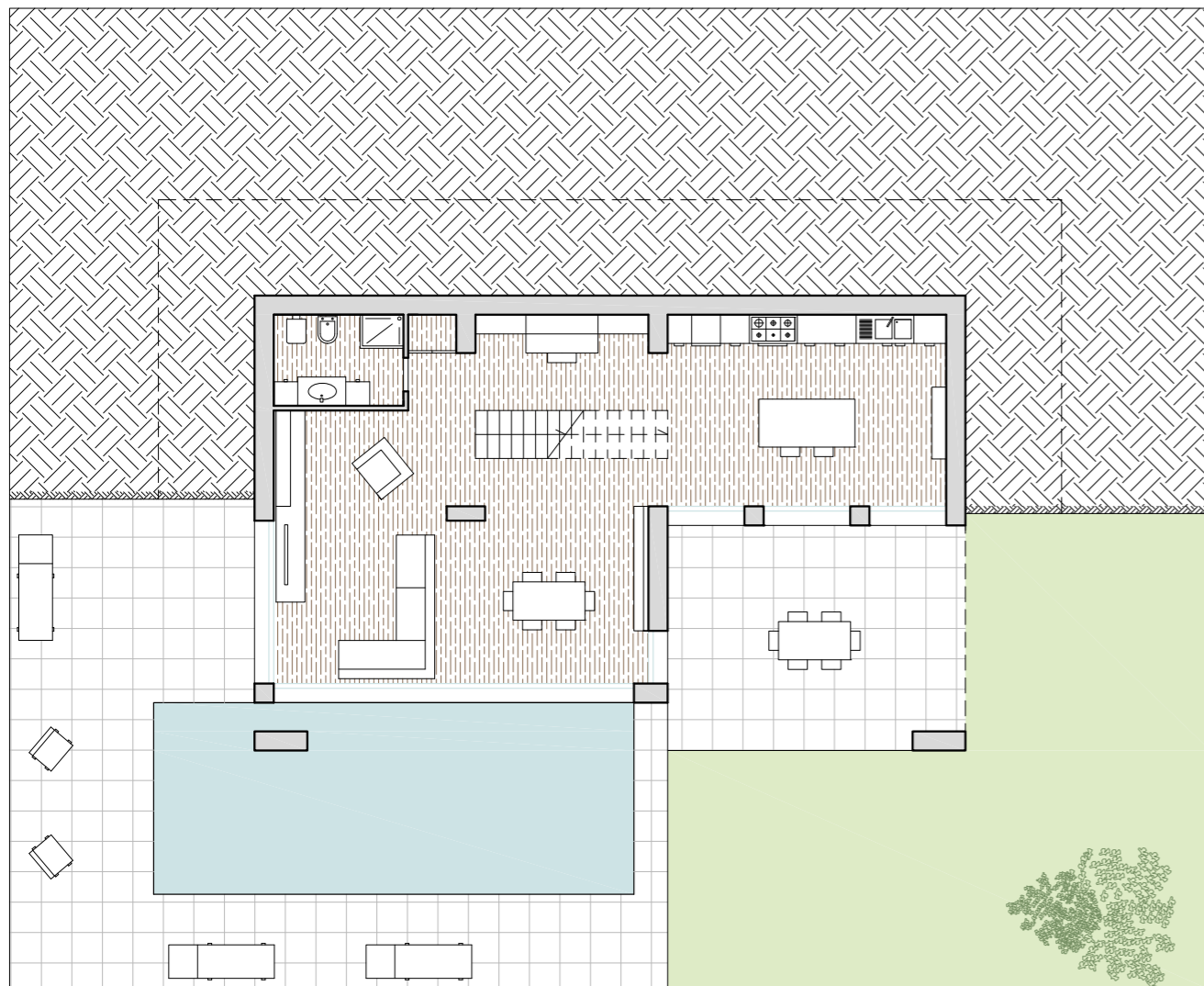


Lo spazio si articola nelle tre dimensioni regalando ambienti di straordinaria luce e armonia, nella ricerca di un equilibrio perfetto tra funzionalità ed eleganza.



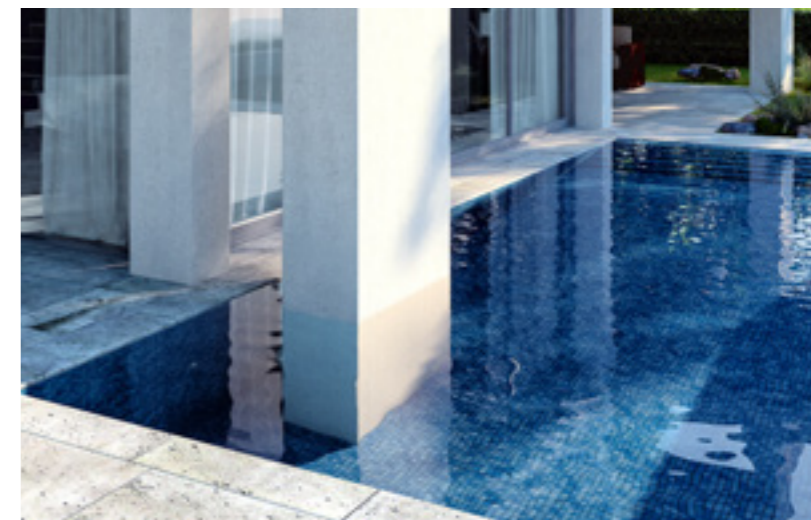


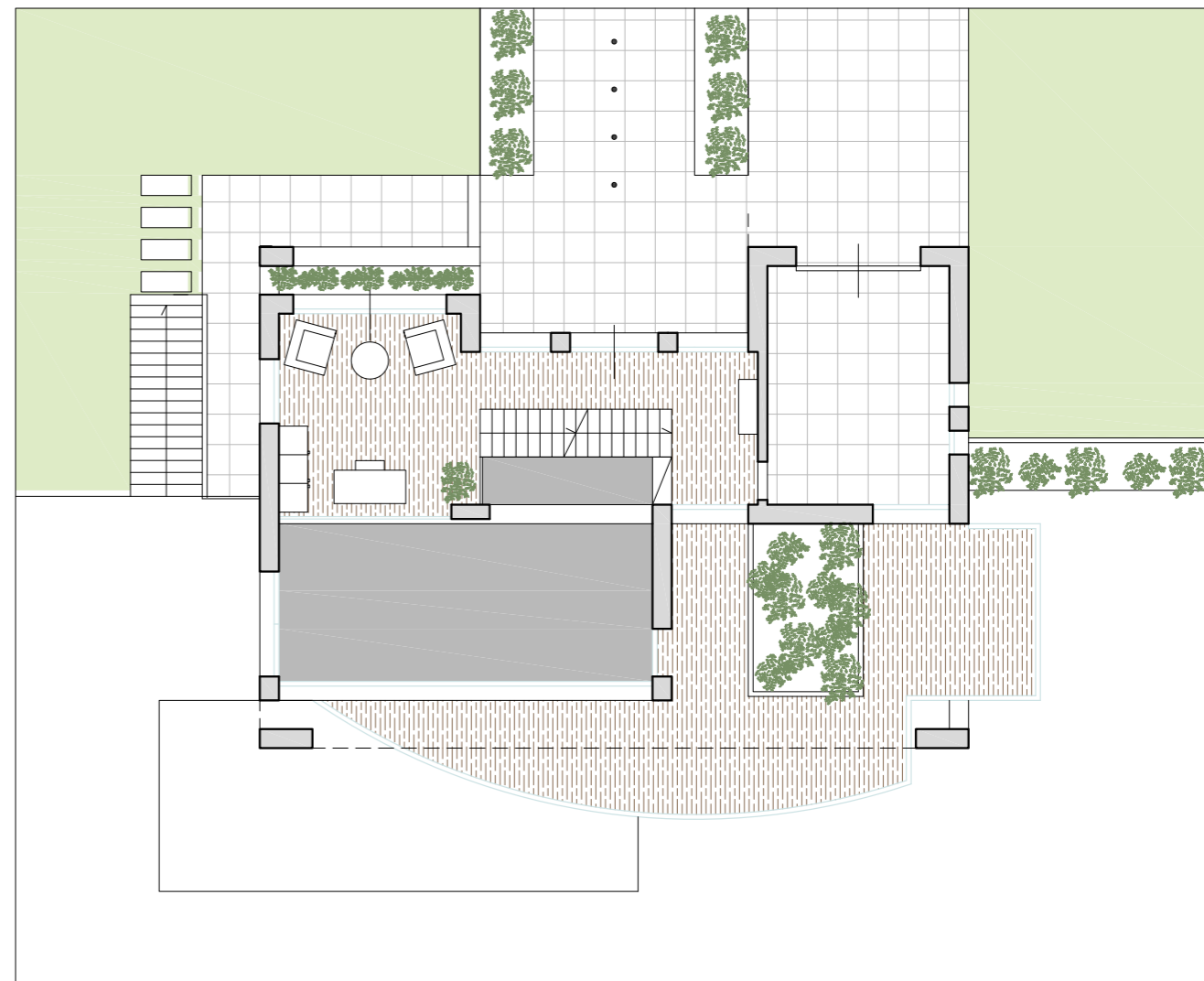




**Piano giorno 1**

Il livello più basso, verso la valle, dove la pietra, la terra e l'acqua sembrano generare il grande portale che racchiude e ordina i due piani della zona giorno. La piscina, il solarium, il prato e la loggia ruotano attorno all'ambiente principale che ospita anche la cucina e un bagno.

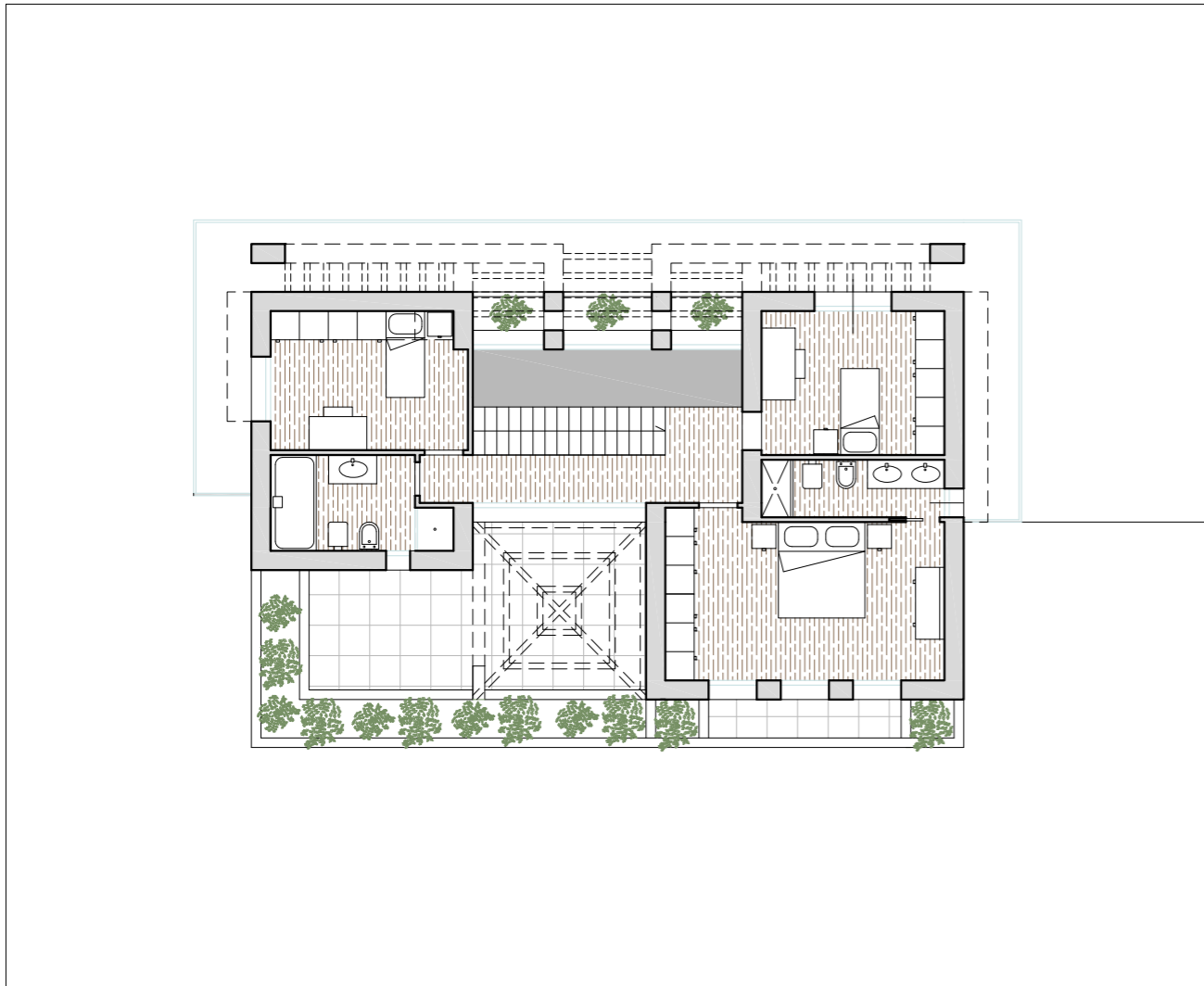




Piano giorno 2

Gli accessi pedonali e carrabili, rivolti verso il lato Nord, sono regolati dal rigoroso ed elegante prospetto che lascia presagire le meraviglie degli interni. A questo piano, oltre al garage, troviamo una zona studio e lo spazio centrale che si affaccia sul doppio livello, dove una delicata scala a giorno collega, in uno scenografico percorso, i tre piani dell'edificio.





Piano primo

Il primo piano accoglie tre camere e due bagni, oltre alla grande terrazza solarium dove godere del meraviglioso paesaggio circostante.







Nello spazio continuo del grande ambiente giorno trova la sua naturale collocazione la zona pranzo che ospita, perfettamente integrata, una elegante e funzionale cucina.

Il continuo rimando tra interno ed esterno interpreta in maniera perfetta lo spirito dell'abitare contemporaneo, regalando il privilegio di poter godere, nella quotidianità, di suggestioni uniche e di cogliere le atmosfere dell'ambiente circostante in ogni momento della giornata.



# caldo *minimalismo*

Al rigore geometrico dei volumi si unisce il calore autentico del legno, creando un interessante contrasto che connota una villa in grado di assecondare il desiderio di abitare contemporaneo.

progetto: **Francesco Giubbolini**



*lotto 3*

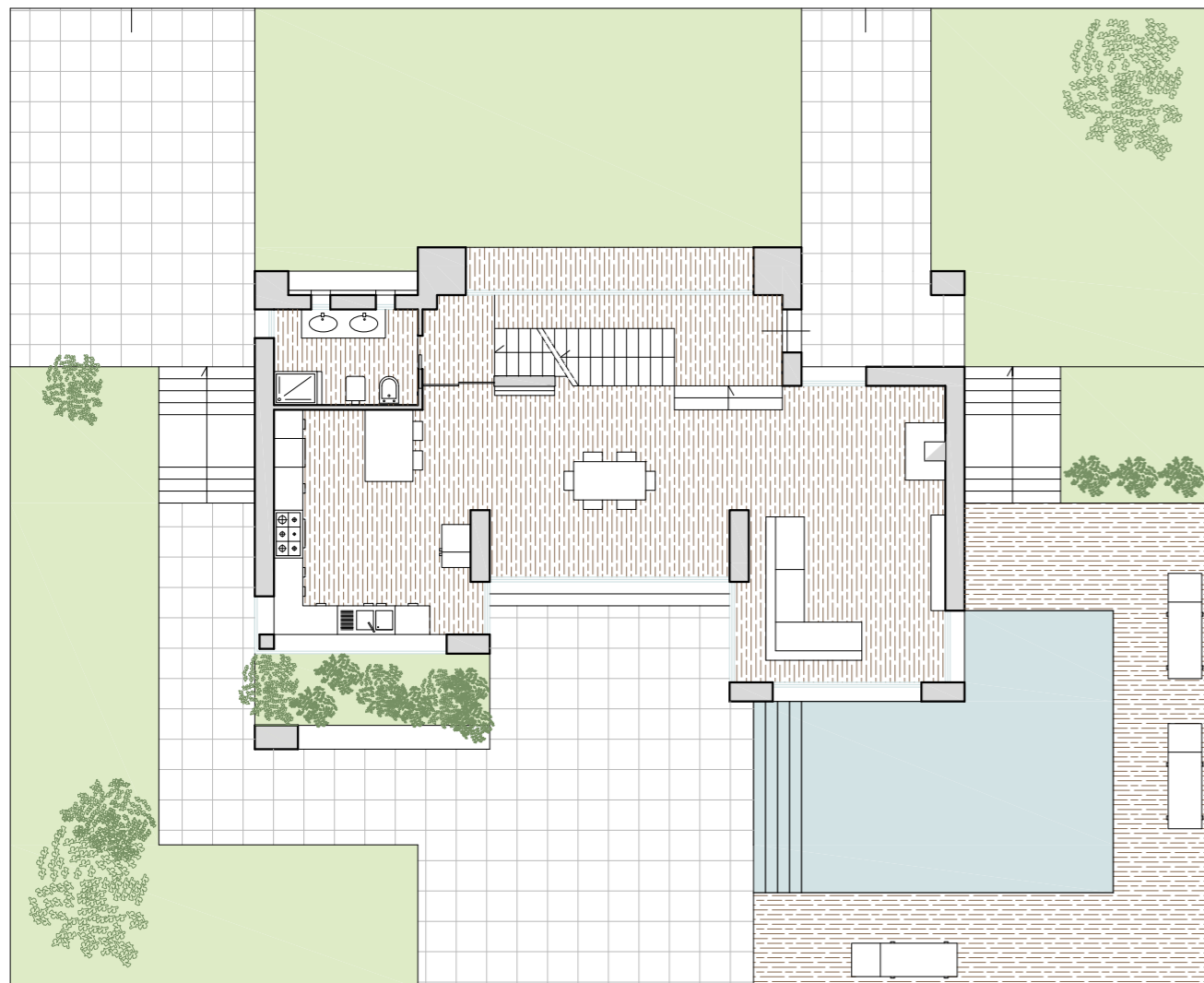








La cura dei dettagli e delle finiture diventano indispensabili per dare il giusto senso e far vivere un progetto che fa del minimalismo il proprio marchio di fabbrica.



Piano terra

Lo spazio dell'unico grande ambiente si muove, seguendo il disegno del prospetto esterno, dalla cucina verso il soggiorno, dilatandosi nel volume a doppia altezza in un percorso ideale segnato dalla luce naturale. La piscina e il solarium dilatano gli interni aggiungendo emozioni al vivere quotidiano.





Piano primo

Al primo piano, al quale si giunge tramite la raffinata scala a giorno, un ballatoio collega le due camere - la camera padronale con bagno privato e la camera doppia - il bagno e lo studiolo che si affaccia direttamente sulla zona giorno.



# elegante *semplicità*

Gli ambienti si snodano su di un unico livello per aprirsi sulla terrazza che sovrasta la piscina e si apre sulla campagna. Scelte misurate e attente caratterizzano una villa elegante nella sua semplicità.

progetto: **Debora Pasqualetti**

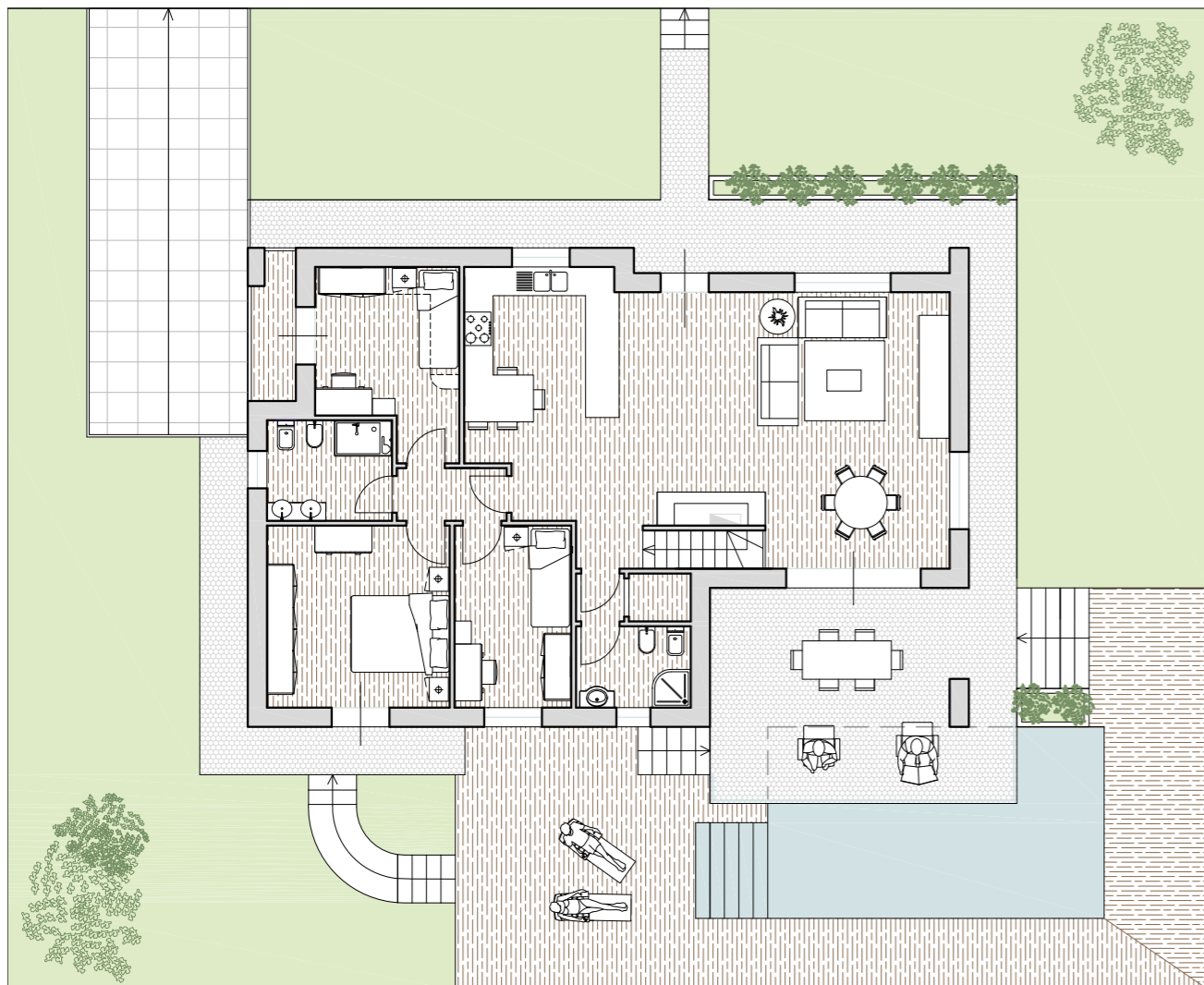


*lotto 2*

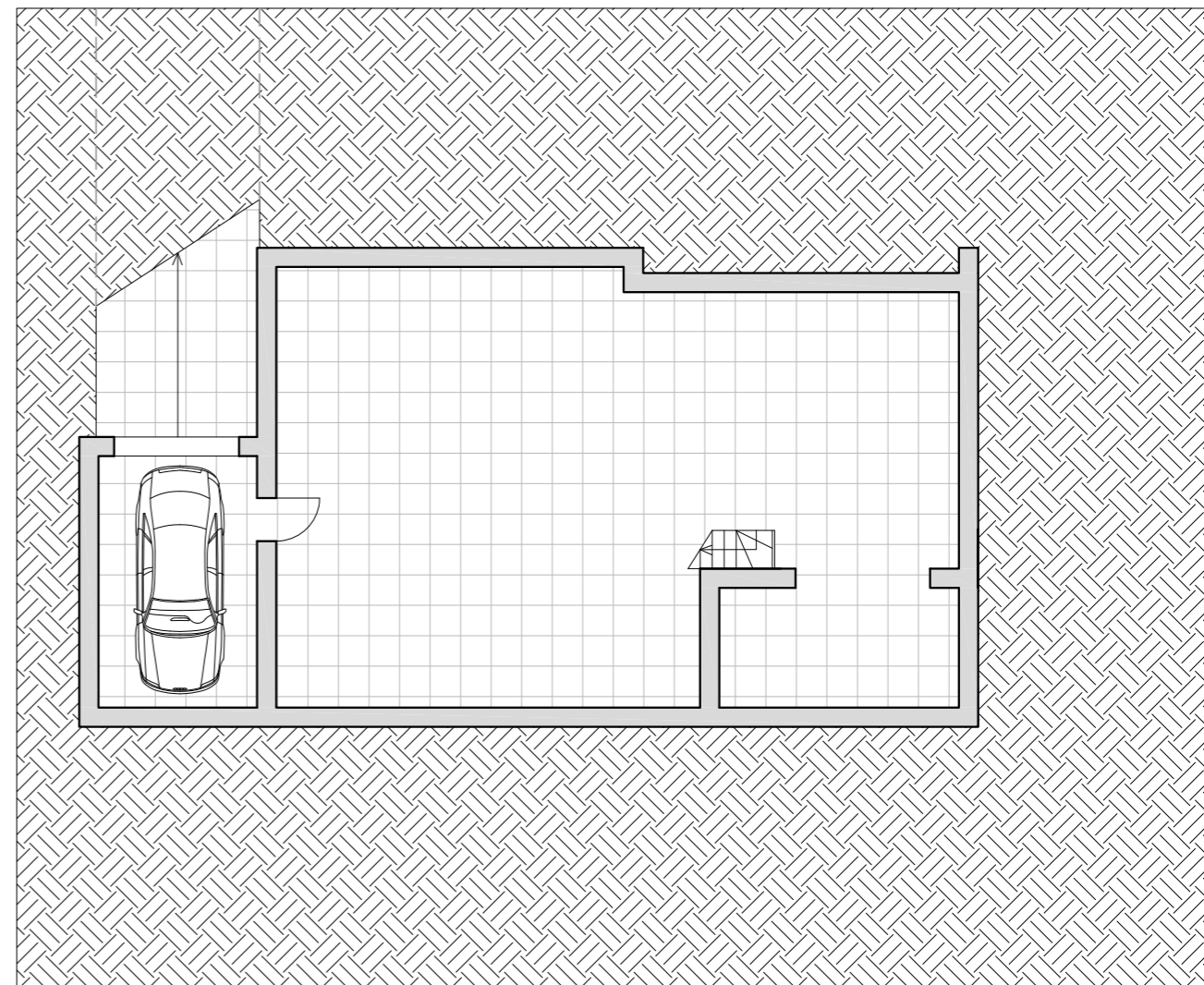
La zona giorno luminosa e aperta sulla valle contiene la cucina e conduce alle camere e al piano interrato da dove si accede al garage privato.







**Piano terra**



**Piano interrato**

Lo sviluppo su di un unico piano caratterizza la villa che comprende, oltre al grande ambiente soggiorno affacciato sulla terrazza coperta sovrastante la piscina, un'ampia cucina e il reparto notte con tre camere, due singole e una matrimoniale, e due bagni. Una scala interna conduce al piano interrato e al garage.





La cucina, aperta sul soggiorno, con la comoda penisola pranzo è una delle possibili soluzioni per arredare il generoso spazio della zona giorno che si presta a molteplici interpretazioni.



# fascino *autentico*

Gli ingredienti dell'architettura tradizionale toscana vengono sapientemente miscelati per regalare una villa dal fascino autentico che non ostenta ma lascia scoprire le proprie virtù.

progetto: **Debora Pasqualetti**

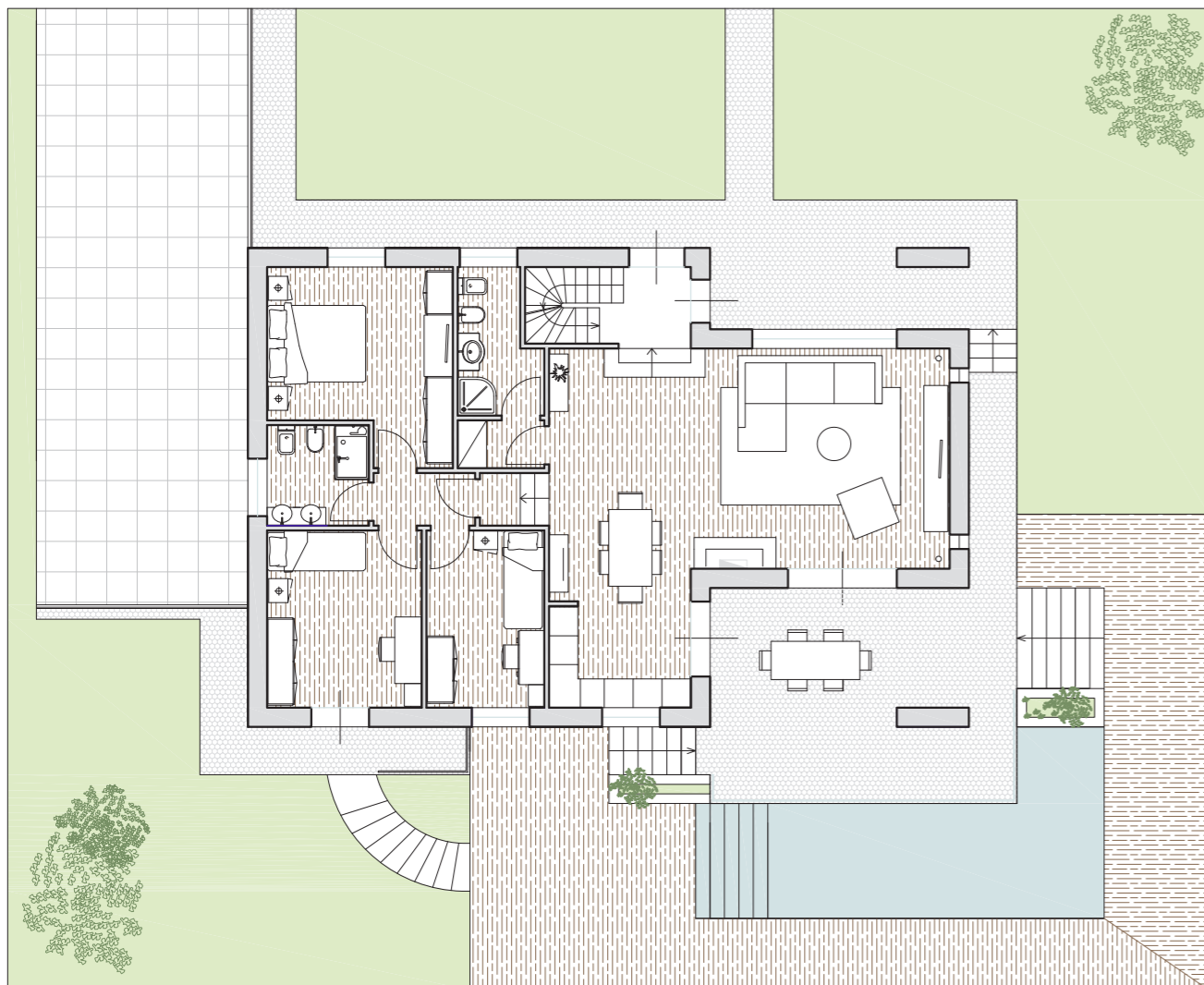


*lotto 4*

Sono il calore e la vibrazione della luce ad animare gli spazi interni della villa, confidenziali e solari allo stesso tempo.





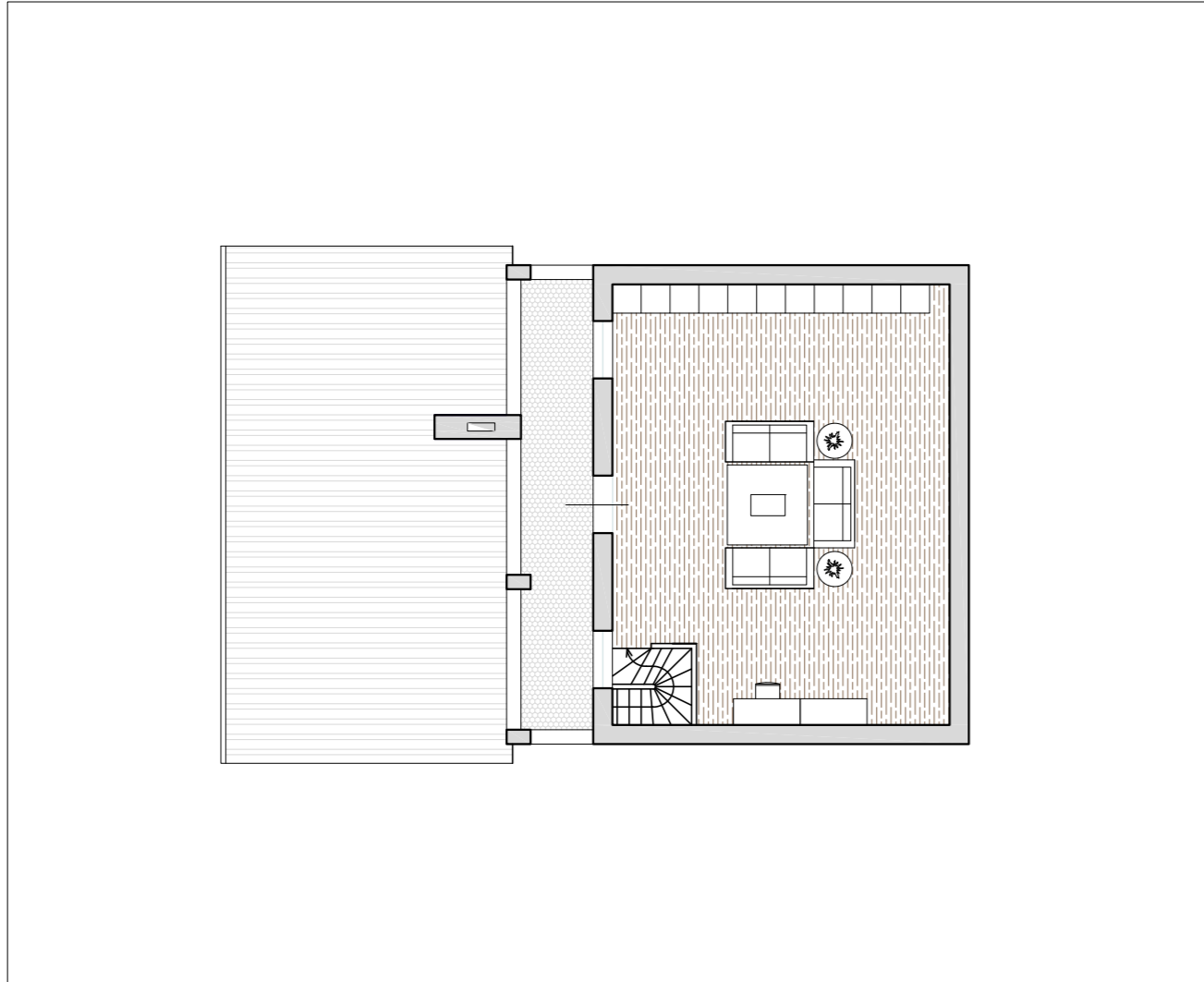


Piano terra

Il soggiorno e la cucina pranzo si articolano attorno al camino in un unico spazio che coinvolge anche la grande terrazza coperta. L'uso sapiente dei materiali contribuisce a fondere l'esterno con l'interno amplificando le suggestioni che il luogo è in grado di dare.







Piano primo

Una scala conduce alla grande mansarda aperta sulla terrazza che sormonta la grande falda inclinata in cotto, da dove lo sguardo può perdersi nella campagna circostante.



**EDIL F.V. snc di Ferrini & Volpi**

Via Lazio, 23 - Perignano - Lari (Pisa)

P.I. 01430790509

Tel. 3398351184 Tel. 3398351077

[info@fvcostruzioni.it](mailto:info@fvcostruzioni.it)

[www.fvcostruzioni.it](http://www.fvcostruzioni.it)



